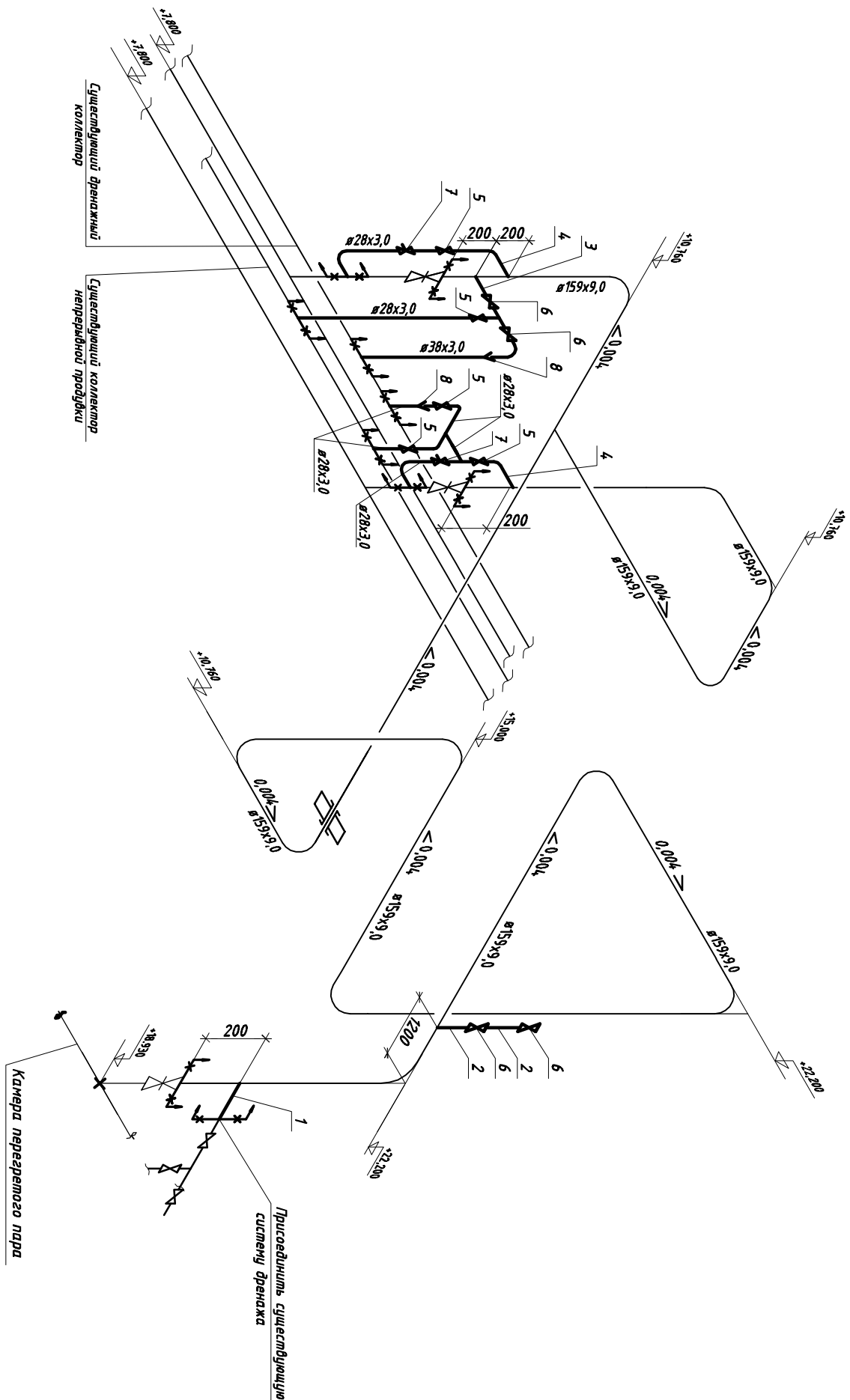


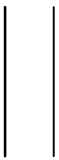







Спецификация демалеу

Поз.	Обозначение	Наименование	Кол.	Материал	Масса, кг		Примечание
					ед. ед.	общ.	
1	б/ч	Труба Г 30х3х300	1	ИСТ Г9 14-ЗР-55-2001	2,59	0,78	
2	б/ч	Труба Г 20х3х250	2	ИСТ Г9 14-ЗР-55-2001	0,46	0,92	
3	б/ч	Труба Г 30х3	4	ИСТ Г9 14-ЗР-55-2001	2,59	10,36	
4	б/ч	Труба Г 20х3	10	ИСТ Г9 14-ЗР-55-2001	1,85	18,5	
5	тс-11-ЭМ	Кладан (вентиль) запорный ДН20мм, Рр=10,0 МПа,	7	Материал корпуса ст.20	5,6	39,2	
6	тс-12-4	Кладан (вентиль) запорный ДН32мм, Рр=10,0 МПа,	2	Материал корпуса ст.20	6,6	13,2	
7	10С-5-2	Кладан (вентиль) регулирующийся ДН20мм, Рр=10,0 МПа,	2	Сборный	5,6	11,2	
8	б/ч	Воронка	2	Лист РН-5-Ф-15х20х50Н ГОСТ9893-74 ВЛЗ-015 ГОСТ14637-89	1,12	2,24	
	ГОСТ 9467-75	Наплавляемый металл		З60А		2,2	

Итого: 98,6 кг



УСЛОВНЫЕ ОБОЗНАЧЕНИЯ

	Трубопровод, не входящий в проект
	Главный и дистанционный паропроводы котла ст. №6
	Трубопроводы движкаей, воздушников и багпаса
	Позиция демала
	Граница проекта
	Клапан (вентиль) запорный
	Клапан (вентиль) регулирующийся
	Диаметр и толщина стенки трубы проектного трубопровода, (мм)

Примечание:

1. Общие указания см. лист 1.
2. Монтажные чертежи габаритного паропровода котла см. №1 см. листы 2-4
3. Сварные стыковые соединения выполняются по СТО ЦКТИ 10.003-2007
4. Гидравлическое испытание трубопроводов производится в собранном виде совместно с основными трубопроводами в соответствии с ПБ 10-573-03.
5. Для предотвращения образования конденсата индивидуальными запорные вентили на каждой дренажной линии должны располагаться выше места ее присоединения к трубопроводу (на расстоянии не более 250-300 мм).
6. Трубопроводы перед вентилем должны быть расположены в слое тепловой изоляции основного паропровода. Арматура и дренажные линии должны быть изолированы.
7. Воздушники монтируются только для гидротестирования паропроводов. Свободный спад от воздушников – в канализацию.

Согласовано			

Инв. № подл.	Подп. и дата	Взам. инв. №

[illegible]

Копировать

формат